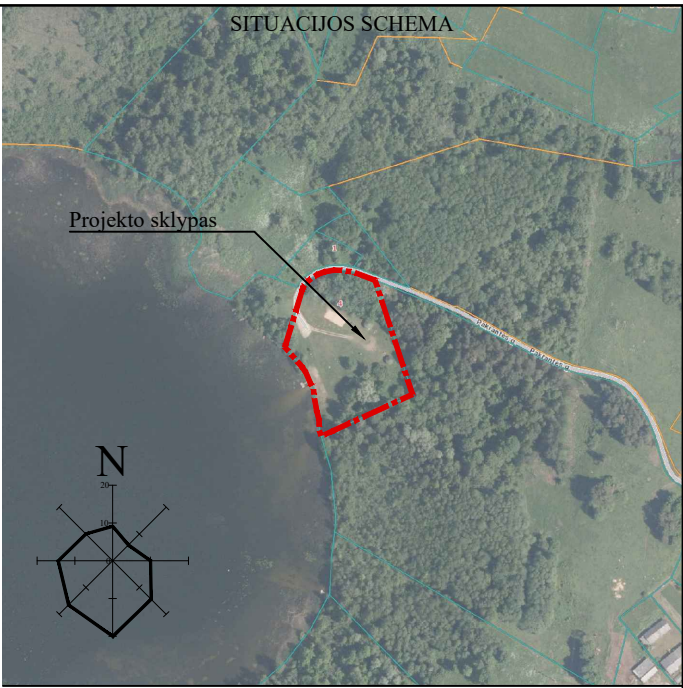
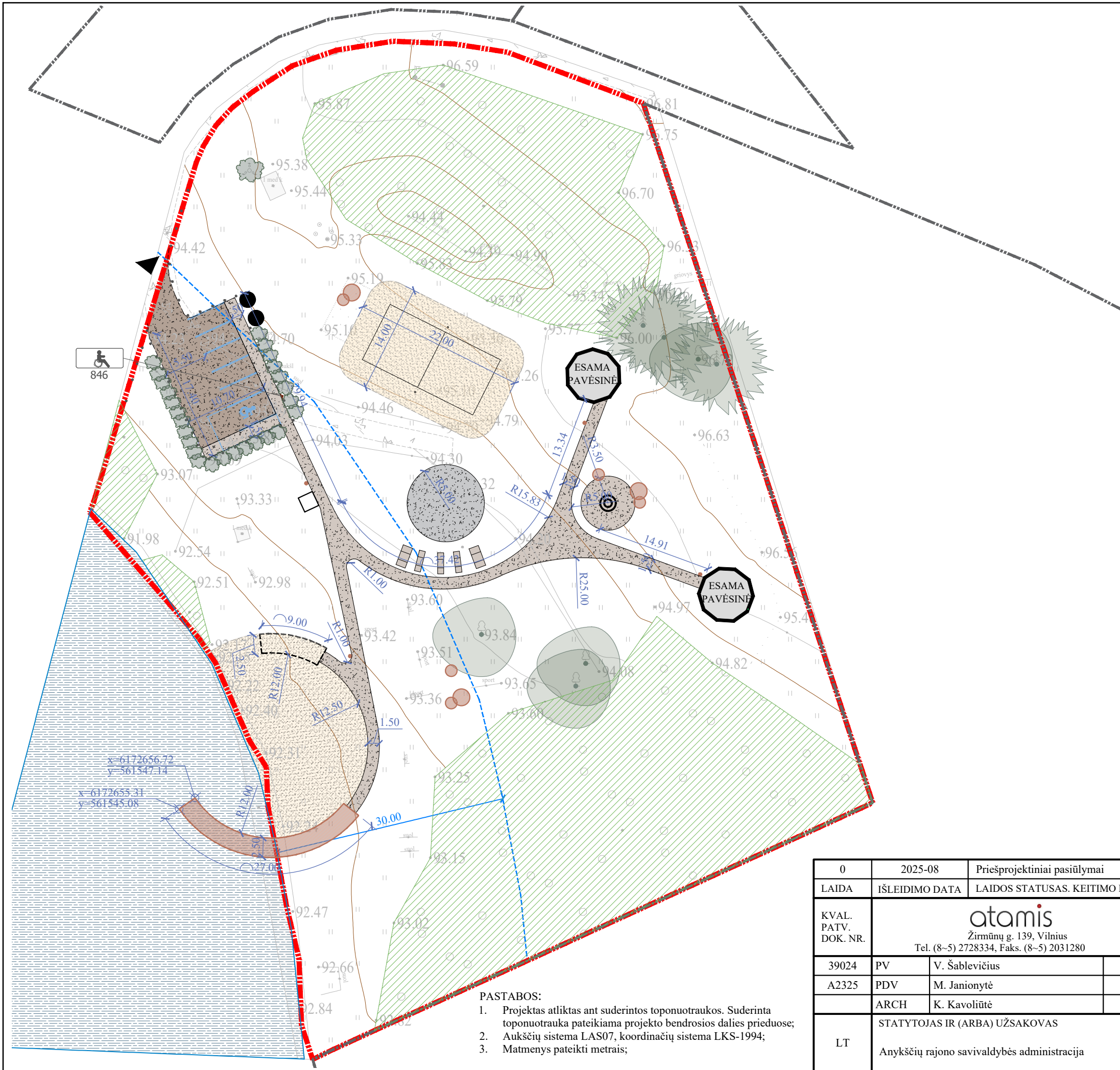


SUTARTINIAI ŽYMĖJIMAI

- Sklypo riba
- Kaimyninių sklypų ribos
- Projektuojama asfalto danga
- Projektuojama gumos granulių danga
- Projektuojama skaldos danga
- Projektuojami lieptai - danga termomedienos
- Projektuojami betoniniai laiptai į vandenį
- Projektuojami mediniai gultai šlaite
- Esami lapuočiai medžiai sklype
- Esami krūmynai sklype
- Projektuojamos sėdėjimo salelės
- Projektuojama ažurinė stoginė su supynėmis
- Projektuojama persirengimo būdelė
- Projektuojamas sauso tipo viešasis tualetas
- Projektuojama ŽN automobilio stovėjimo vieta
- Patekimai į sklypą
- Vandens apsaugos juosta (10m)
- Šiukšliadėžė
- Vanduo

- PASTABOS:
- Projektas atliktas ant suderintos toponuotraukos. Suderinta toponuotrauka pateikiama projekto bendrosios dalies prieduose;
 - Aukščių sistema LAS07, koordinacių sistema LKS-1994;
 - Matmenys pateikti metrais;

0	2025-08	Priešprojektiniai pasiūlymai				
LAIDA	IŠLEIDIMO DATA	LAIDOS STATUSAS. KEITIMO PRIEŽASTIS (JEI TAIKOMA)				
KVAL. PATV. DOK. NR.	<div>atomis</div> <div>Žirmūnų g. 139, Vilnius</div> <div>Tel. (8-5) 2728334, Faks. (8-5) 2031280</div>			STATINIŲ PROJEKTO PAVADINIMAS Alauso, viešinto, Nevežos ir Juostino ežerų viešųjų erdvių (papildinių) ir želdynų kompleksinio sutvarkymo, kitų inžinerinių statinių ir susisiekimo komunikacijų - pėsčiųjų takų ar kitos paplūdimių infrastruktūros (mažosios architektūros įrengimas ir želdinimas) projektas		
	39024	PV	V. Šablevičius	STATINIO NUMERIS IR PAVADINIMAS, DOKUMENTO PAVADINIMAS ALAUŠO PAPLŪDIMYS		
	A2325	PDV	M. Janionytė			
		ARCH	K. Kavoliūtė			
LT	STATYTOJAS IR (ARBA) UŽSAKOVAS			DOKUMENTO ŽYMUO		
	Anykščių rajono savivaldybės administracija			AT-25A-2344-01-XX-B-01		
				LAIDA	LAPAS	LAPŲ
				0	1	1

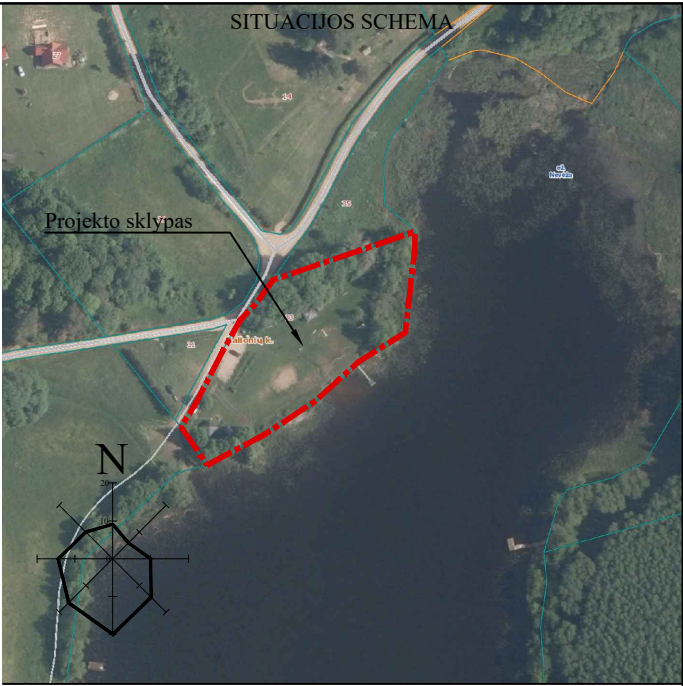
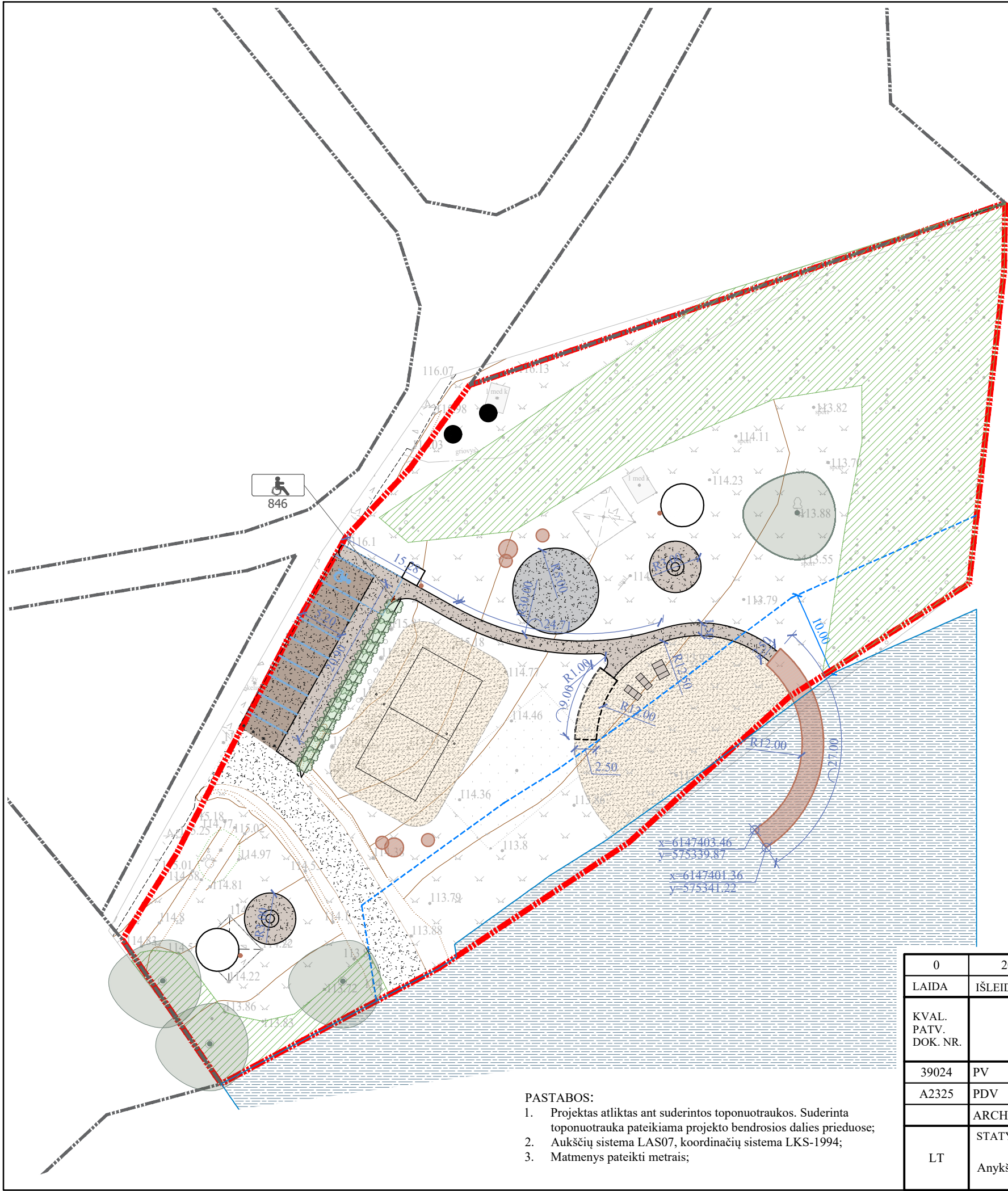


SUTARTINIAI ŽYMĖJIMAI

- Sklypo riba
- Kaimyninių sklypų ribos
- Projektuojama asfalto danga
- Projektuojama gumos granulių danga
- Projektuojama skaldos danga
- Projektuojama žvyro danga automobilių aikštelei
- Projektuojami lieptai - danga termomedienos
- Projektuojami betoniniai laiptai į vandenį
- Projektuojama smėlio danga
- Projektuojami mediniai gultai šlaite
- Esami lapuočiai/ spygliuočiai medžiai sklype
- Esami krūmynai sklype
- Žaliosios zonos - medžiai
- Projektuojamos sėdėjimo salelės
- Projektuojama ažūrinė stoginė su supynėmis
- Projektuojama persirengimo būdelė
- Projektuojamas sauso tipo viešasis tualetas
- Projektuojama ŽN automobilio stovėjimo vieta
- Pateikimai į sklypą
- Vandens apsaugos juosta (30m)
- Projektuojama laužavietė
- Projektuojami betoniniai atitvariniai stulpeliai
- Projektuojama šiukšliadėžė
- Projektuojamos žvyro dangos riba
- Vanduo

- PASTABOS:
- Projektas atliktas ant suderintos toponuotraukos. Suderinta toponuotrauka pateikiama projekto bendrosios dalies prieduose;
 - Aukščių sistema LAS07, koordinacių sistema LKS-1994;
 - Matmenys pateikti metrais;

0	2025-08	Priešprojektiniai pasiūlymai						
LAIDA	IŠLEIDIMO DATA	LAIDOS STATUSAS. KEITIMO PRIEŽASTIS (JEI TAIKOMA)						
KVAL. PATV. DOK. NR.	<div>atamis</div> <div>Žirmūnų g. 139, Vilnius</div> <div>Tel. (8-5) 2728334, Faks. (8-5) 2031280</div>			STATINIO PROJEKO PAVADINIMAS Alaušo, Viešinto, Nevezės ir Juostino ežerų viešųjų erdvių (paplūdimių) ir želdynų kompleksinio sutvarkymo, kitų inžinerinių statinių ir susisiekimo komunikacijų - pėsčiųjų takų ar kitos paplūdimių infrastruktūros (mažosios architektūros įrengimas ir želdinimas) projektas STATINIO NUMERIS IR PAVADINIMAS, DOKUMENTO PAVADINIMAS VIEŠINTO PAPLŪDIMYS <div>M1:500</div>				
	39024	PV	V. Šablevičius					
	A2325	PDV	M. Janionytė					
		ARCH	K. Kavoliūtė					
LT	STATYTOJAS IR (ARBA) UŽSAKOVAS Anykščių rajono savivaldybės administracija			DOKUMENTO ŽYMUO AT-25A-2344-01-XX.B-01		LAIDA	LAPAS	LAPŲ
						0	1	1

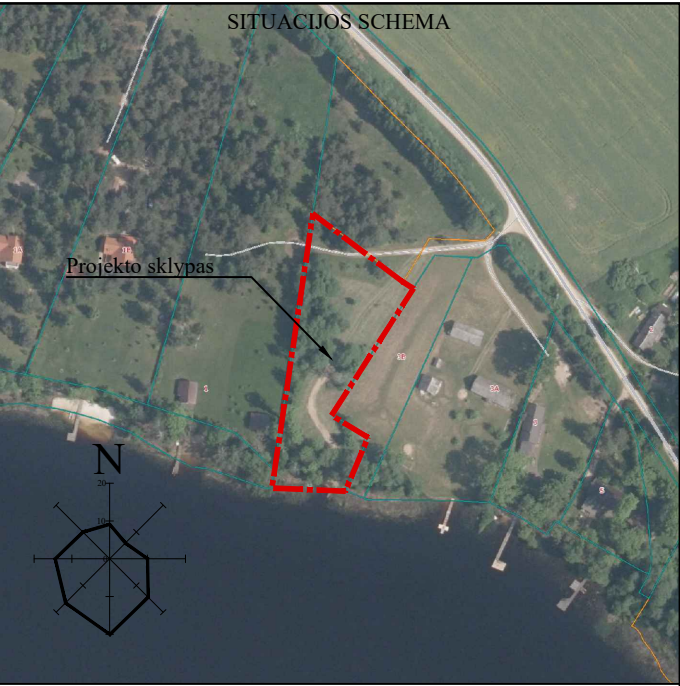


SUTARTINIAI ŽYMĖJIMAI

- Sklypo riba
- Kaimyninių sklypų ribos
- Esama žvyro danga
- Projektuojama gumos granulių danga
- Projektuojama skaldos danga
- Projektuojama žvyro danga automobilių aikštelei
- Projektuojami lieptai - danga termomedienos
- Projektuojami betoniniai laiptai į vandenį
- Projektuojama smėlio danga
- Projektuojami mediniai gultai šlaite
- Esami lapuočiai medžiai sklype
- Projektuojami krūmynai
- Žaliosios zonos - medžiai
- Projektuojamos sėdėjimo salelės
- Projektuojama ažūrinė stoginė su supynėmis
- Projektuojama persirengimo būdelė
- Projektuojamas sauso tipo viešasis tualetas
- Projektuojama ŽN automobilio stovėjimo vieta
- Pateikimai į sklypą
- Vandens apsaugos juosta (30m)
- Projektuojama laužavietė
- Projektuojama šiukšliadėžė
- Projektuojamos žvyro dangos riba

- PASTABOS:
- Projektas atliktas ant suderintos toponuotraukos. Suderinta toponuotrauka pateikiama projekto bendrosios dalies prieduose;
 - Aukščių sistema LAS07, koordinatijų sistema LKS-1994;
 - Matmenys pateikti metrais;

0	2025-08	Priešprojektiniai pasiūlymai				
LAIDA	IŠLEIDIMO DATA	LAIDOS STATUSAS. KEITIMO PRIEŽASTIS (JEI TAIKOMA)				
KVAL. PATV. DOK. NR.	<div>atamis</div> <div>Žirmūnų g. 139, Vilnius</div> <div>Tel. (8-5) 2728334, Faks. (8-5) 2031280</div>			STATINIO PROJEKO PAVADINIMAS Alaušo, Viešinto, Nevėžos ir Juostino ežerų viešųjų erdvių (papildinių) ir želdynų kompleksinio sutvarkymo, kitų inžinerinių statinių ir susisiekimo komunikacijų - pėsčiųjų takų ar kitos papildomųjų infrastruktūros (mažosios architektūros įrengimas ir želdinimas) projektas STATINIO NUMERIS IR PAVADINIMAS, DOKUMENTO PAVADINIMAS NEVĖŽOS PAPLŪDIMYS <div>M1:500</div>		
39024	PV	V. Šablevičius				
A2325	PDV	M. Janionytė				
	ARCH	K. Kavoliūtė				
LT	STATYTOJAS IR (ARBA) UŽSAKOVAS			DOKUMENTO ŽYMUO		
	Anykščių rajono savivaldybės administracija			AT-25A-2344-01-XX.B-01		
				LAIDA	LAPAS	LAPŲ
				0	1	1



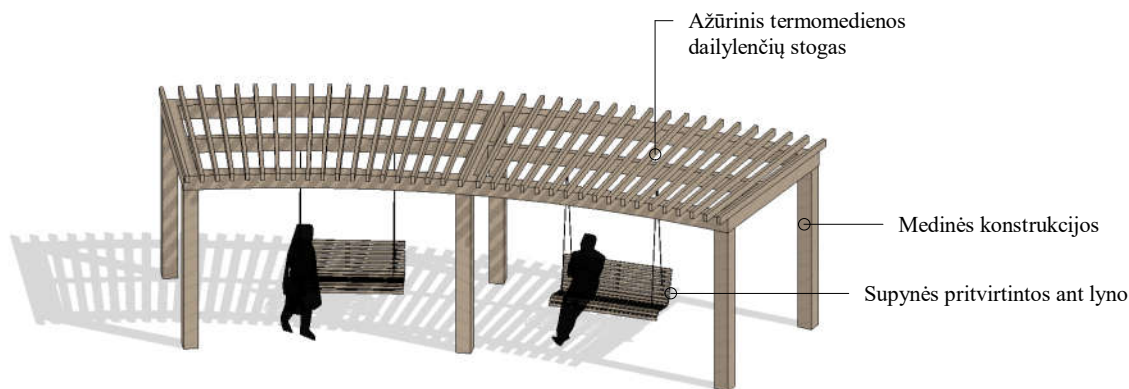
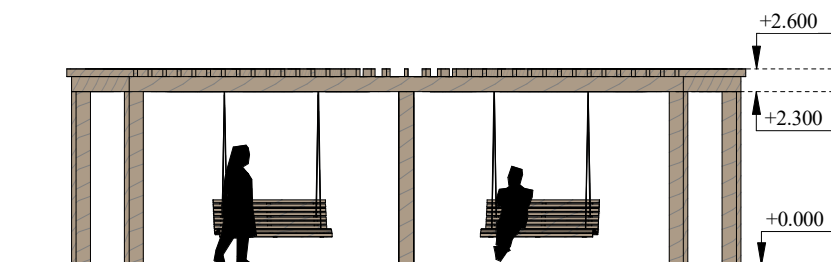
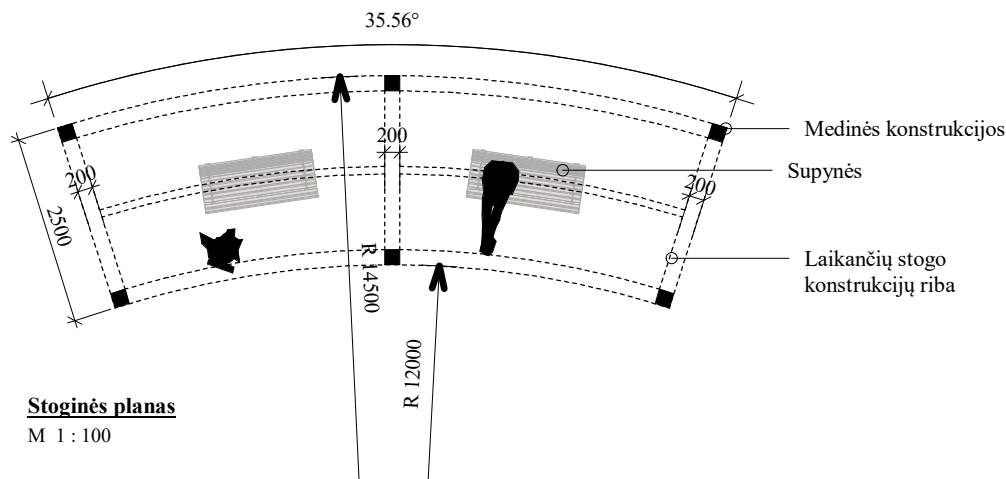
SUTARTINIAI ŽYMĖJIMAI


- Sklypo riba
- Kaimyninių sklypų ribos
- Projektuojama asfalto danga
- Projektuojama gumos granulių danga
- Projektuojama skaldos danga
- Projektuojama žvyro danga automobilių stovėjimo aikštei
- Projektuojami lieptai - danga termomedienos
- Projektuojami betoniniai laiptai į vandenį
- Projektuojama smėlio danga
- Projektuojami mediniai gultai šlaite
- Esami lapuočiai/ spygliuočiai medžiai sklype
- Esami krūmai
- Žaliosios zonos - medžiai
- Projektuojamos sėdėjimo salelės
- Projektuojama ažūrinė stoginė su supynėmis
- Projektuojama persirengimo būdelė
- Projektuojamas sauso tipo viešasis tualetas
- Projektuojama ŽN automobilio stovėjimo vieta
- Pateikimai į sklypą
- Vandens apsaugos juosta (10m)
- Projektuojama laužavietė
- Naikinamų šabakštynų pakrantėje riba
- Projektuojama šiukšliadėžė
- Vanduo
- Projektuojamos žvyro dangos riba

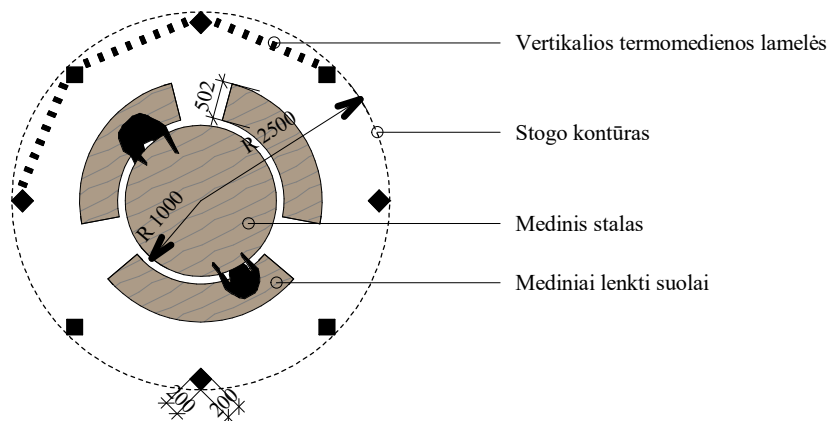
PASTABOS:

- Projektas atliktas ant suderintos toponuotraukos. Suderinta toponuotrauka pateikiama projekto bendrosios dalies prieduose;
- Aukščių sistema LAS07, koordinatų sistema LKS-1994;
- Matmenys pateikti metrais;

0	2025-08	Priešprojektiniai pasiūlymai				
LAIDA	IŠLEIDIMO DATA	LAIDOS STATUSAS. KEITIMO PRIEŽASTIS (JEI TAIKOMA)				
KVAL. PATV. DOK. NR.	<div>atamis</div> <div>Žirmūnų g. 139, Vilnius</div> <div>Tel. (8-5) 2728334, Faks. (8-5) 2031280</div>			STATINIO PROJEKO PAVADINIMAS Alaušo, Viešinto, Nevezos ir Juostino ežerų viešųjų erdvių (paplūdimių) ir želdynų kompleksinio sutvarkymo, kitų inžinerinių statinių ir susisiekimo komunikacijų - pėsčiųjų takų ar kitos paplūdimių infrastruktūros (mažosios architektūros įrengimas ir želdinimas) projektas		
39024	PV	V. Šablevičius		STATINIO NUMERIS IR PAVADINIMAS, DOKUMENTO PAVADINIMAS JUOSTINO PABLŪDIMYS <div>M1:500</div>		
A2325	PDV	M. Janionytė				
	ARCH	K. Kavoliūtė				
LT	STATYTOJAS IR (ARBA) UŽSAKOVAS			DOKUMENTO ŽYMUO		
	Anykščių rajono savivaldybės administracija			AT-25A-2344-01-XX.B-01		
				LAIDA	LAPAS	LAPŲ
				0	1	1

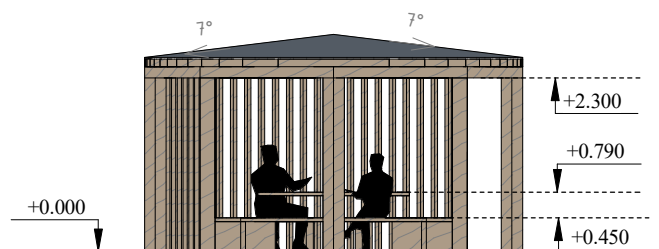


0	2025-08	Projektiniai pasiūlymai		
LAIDA	DATA	Laidos statusas. Keitimo priežastis (jei taikoma)		
ATESTATO NR.	 Žirmūnų g. 139-321, Vilnius, Tel.: (8~5) 272 83 34		STATINIO PROJEKTO PAVADINIMAS Alaušo, Viešinto, Nevėžos ir Juostino ežerų viešųjų erdvių (papildinių) ir želdynų kompleksinio sutvarkymo, kitų inžinerinių statinių ir susisiekimo komunikacijų - pėsčiųjų takų ar kitos papildomųjų infrastruktūros (mažosios architektūros įrengimas ir želdinimas) projektas	
39024	PV	V. Šablevičius	DOKUMENTO PAVADINIMAS LENKTOS STIGINĖS DETALIZACIJA 1 : 100	LAIDA
A2325	PDV	M. Janionytė		0
	ARCH	K. Kavoliūtė		
LT	STATYTOJAS Anykščių rajono savivaldybės administracija		DOKUMENTO ŽYMUO AT-2344-PP-SA.B-1.03	LAPAS LAPŲ 1 1



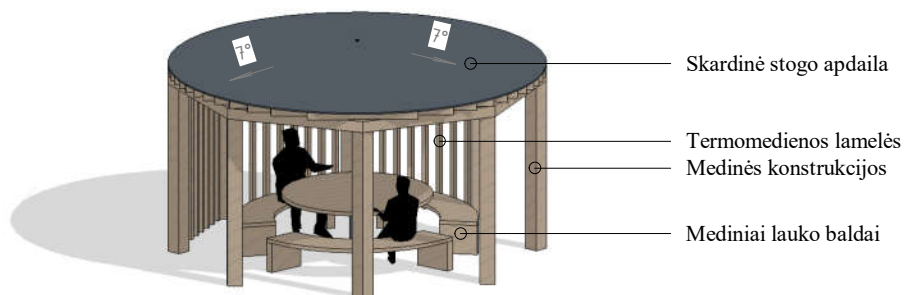
Pavėsinės planas

M 1 : 100




Pavėsinės vaizdas iš priekio

M 1 : 100



Pavėsinės aksonometrija

M

0	2025-08	Projektiniai pasiūlymai		
LAIDA	DATA	Laidos statusas. Keitimo priežastis (jei taikoma)		
ATESTATO NR.	 Žirmūnų g. 139-321, Vilnius, Tel.: (8~5) 272 83 34		STATINIO PROJEKTO PAVADINIMAS Alaušo, Viešinto, Nevėžos ir Juostino ežerų viešųjų erdvių (papildymų) ir želdynų kompleksinio sutvarkymo, kitų inžinerinių statinių ir susisiekimo komunikacijų - pėsčiųjų takų ar kitos papildymų infrastruktūros (mažosios architektūros įrengimas ir želdinimas) projektas	
39024	PV	V. Šablevičius	DOKUMENTO PAVADINIMAS PAVĖSINĖS DETALIZACIJA 1 : 100	LAIDA
A2325	PDV	M. Janionytė		0
	ARCH	K. Kavoliūtė		
LT	STATYTOJAS Anykščių rajono savivaldybės administracija		DOKUMENTO ŽYMUO AT-2344-PP-SA.B-1.04	LAPAS LAPŲ 1 1